

SSAK 16 - FINGERSICHER



086105-0-4

SAMMELSCHIENENQUERSCHNITT / EINSPEISUNG

1 x Cu Stärke 3 - 10 mm
Tiefe mindestens 10 mm



ABGANG

2 x 16 mm² - 1,5 mm²
10 mm² - 1 mm²



086105-1-4



086105-2-4



086105-3-4



086105-4-4

Für Kupferleiter (Cu)



NENNSPANNUNG

690 V

STROMBELASTBARKEIT

114 A

ZULASSUNG

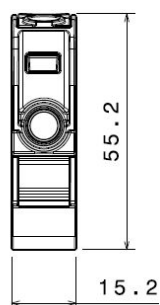
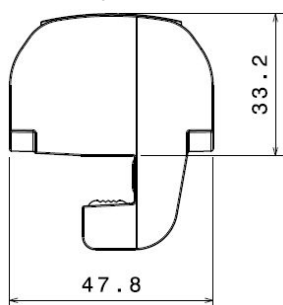
IEC 60947-7-1



Ausführung	Artikel Nr. *	Typ	VPE	GTIN / EAN
SSAK 16 für Kupferleiter	086105-0-4	SSAK 16 L G	12	4051589610506
	086105-1-4	SSAK 16 N	12	4051589610513
	086105-2-4	SSAK 16 PE	12	4051589610520
	086105-3-4	SSAK 16 L B	12	4051589610537
	086105-4-4	SSAK 16 L S	12	4051589610544

* Weitere Farben auf Anfrage

Abmessungen:



SSAK 10 & 16 - UNISOLIERT



NENNSPANNUNG

690 V

690 V

STROMBELASTBARKEIT

82 A

114 A

ABGANG

2 x 10 mm² SSAK 10

2 x 16 mm² SSAK 16

SAMMELSCHIENENQUERSCHNITT / EINSPEISUNG

Cu Stärke 3 - 10 mm / Tiefe mindestens 10 mm

Artikel Nr.	Typ	VPE	GTIN / EAN
086005-9-2	SSAK 10	12	4051589600590
086105-9-2	SSAK 16	12	4051589610599