

# Technische Daten

Bezeichnung:	Hauptleitungsabzweigklemme 35 mm <sup>2</sup> – 3 polig (Al/Cu)
Ausführung:	Bauform C – allseitig fingersicher, anreihbar
Artikel Nr.:	080230-x-3

**Bemerkungen:** Das Produkt entspricht den ROHS Richtlinien der EG

**Vorschriften:** IEC 60947-7-1



**Nennspannung:** 1.000 V AC / 1.000 V DC

**Strombelastbarkeit:** Cu 202 A (2x25mm<sup>2</sup>); 125 A (1x35mm<sup>2</sup>) nach IEC 60947-7-1  
Al 125 A (1x35mm<sup>2</sup>)\* nach IEC 61238-1 (Klasse A)

\* Geprüft mit Reko SFS 4880 (Hersteller - Reka Cables Ltd)

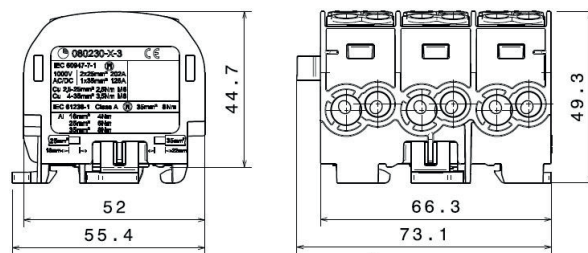
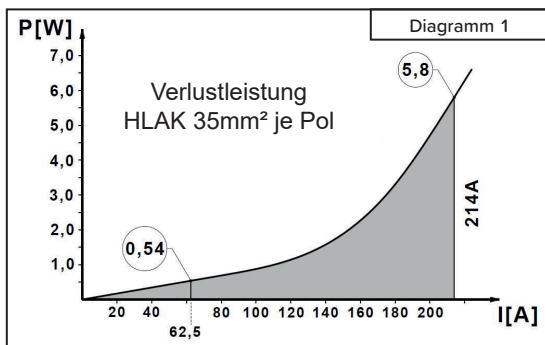
**Verlustleistung:** Geprüft durch SGS Fimko Ltd (FI) (siehe Diagramm 1)

Anschlussquerschnitte: ( je Pol )	2 x 35 mm <sup>2</sup> (Rundleiter)			2 x 25 mm <sup>2</sup> (Rundleiter)		
	Cu		Al	Cu		Al
	35 mm <sup>2</sup>			3,5 Nm	-	8 Nm
25 mm <sup>2</sup>			3,5 Nm	3,5 Nm	6 Nm	6 Nm
16 mm <sup>2</sup>			3,5 Nm	3,5 Nm	4 Nm	4 Nm
10 mm <sup>2</sup>			3,5 Nm	3,5 Nm	-	-
6 mm <sup>2</sup>			3,5 Nm	3,5 Nm	-	-
4 mm <sup>2</sup>			3,5 Nm	3,5 Nm	-	-
2,5 mm <sup>2</sup>			-	3,5 Nm	-	-
1,5 mm <sup>2</sup>			-	-	-	-
Abisolierlänge	22 mm			18 mm		
Schraube	M8 (+/- PZ2)			M6 (+/- PZ2)		

**Werkstoffe:** Klemmkörper: Messing (CuZn39Pb2) 3-4µm Ni / 7-10µm Sn  
Gehäuse: PA 6 (Halogenfrei)  
Schrauben: Stahl Zn dickschichtpassiviert

**Flammwidrigkeit:** Selbstverlöschend

**Mechanische Werte:** Abmessungen: Breite x Höhe x Tiefe (mm): 73,1 x 49,3 x 55,4



Ausführung					
Grundgehäusefarbe - lichtgrau RAL 7035					
Artikel Nr.	Ausführung	Deckelfarbe		VPE	GTIN (EAN)
080230-0-3	3L			-	4051589023030
080230-1-3	L / N / PE			-	4051589023139
080230-2-3	PE / L / N			-	4051589023238
080230-3-3	2L / N			-	4051589023337
080230-4-3	2L / PE			-	4051589023436

# Technische Daten

Bezeichnung:	Hauptleitungsabzweigklemme 35 mm <sup>2</sup> – 3 polig (Cu)
Ausführung:	Bauform C – allseitig fingersicher, anreihbar
Artikel Nr.:	080230-x-4

**Bemerkungen:** Das Produkt entspricht den ROHS Richtlinien der EG



**Vorschriften:** Zulassung nach DIN VDE 0603-2, IEC 60947-7-1



**Nennspannung:** 1.000 V AC / 1.000 V DC

**Strombelastbarkeit:** Cu 202 A (2x25mm<sup>2</sup>); 125 A (1x35mm<sup>2</sup>) nach IEC 60947-7-1

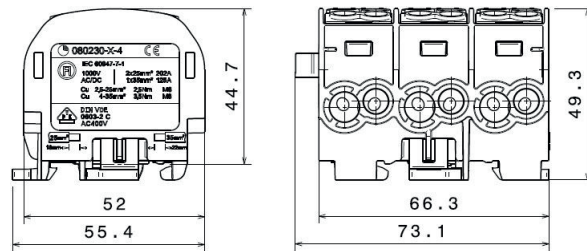
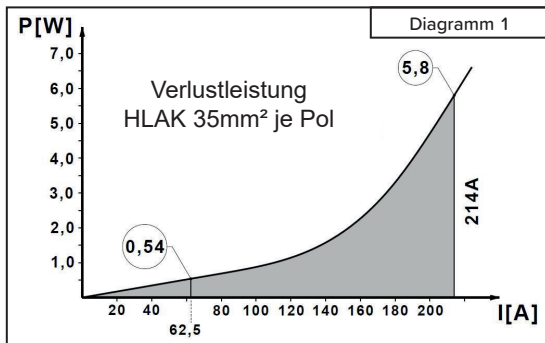
**Verlustleistung:** Geprüft durch SGS Fimko Ltd (FI) (siehe Diagramm 1)

Anschlussquerschnitte: ( je Pol )	2 x 35 mm <sup>2</sup> (Rundleiter)		2 x 25 mm <sup>2</sup> (Rundleiter)	
	Cu		Cu	
35 mm <sup>2</sup>			-	-
25 mm <sup>2</sup>	3,5 Nm	3,5 Nm	2,5 Nm	-
16 mm <sup>2</sup>	3,5 Nm	3,5 Nm	2,5 Nm	2,5 Nm
10 mm <sup>2</sup>	3,5 Nm	3,5 Nm	2,5 Nm	2,5 Nm
6 mm <sup>2</sup>	3,5 Nm	3,5 Nm	2,5 Nm	2,5 Nm
4 mm <sup>2</sup>	3,5 Nm	3,5 Nm	2,5 Nm	2,5 Nm
2,5 mm <sup>2</sup>	-	3,5 Nm	2,5 Nm	2,5 Nm
1,5 mm <sup>2</sup>	-	-	-	2,5 Nm
Abisolierlänge	22 mm		18 mm	
Schraube	M8 (+/- PZ2)		M6 (+/- PZ2)	

**Werkstoffe:**  
 Klemmkörper: Messing (CuZn39Pb2) blank  
 Gehäuse: PA 6 (Halogenfrei)  
 Schrauben: Stahl Zn dickschichtpassiviert

**Flammwidrigkeit:** Selbstverlöschend

**Mechanische Werte:** Abmessungen: Breite x Höhe x Tiefe (mm): 73,1 x 49,3 x 55,4



Ausführung					
Grundgehäusefarbe - lichtgrau RAL 7035					
Artikel Nr.	Ausführung	Deckelfarbe		VPE	GTIN (EAN)
080230-0-4	3L			-	4051589802307
080230-1-4	L / N / PE			-	4051589802314
080230-2-4	PE / L / N			-	4051589802321
080230-3-4	2L / N			-	4051589802338
080230-4-4	2L / PE			-	4051589802345