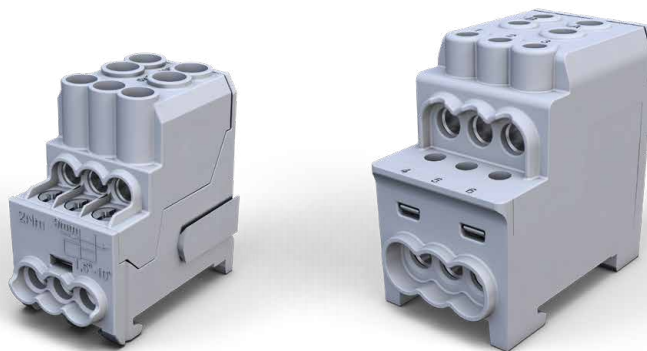




Technische Datenblätter UVB-Serie



Technische Daten




Bezeichnung:	Verteilerblock UVB 100 (Al/Cu)
Ausführung:	Fingersicher IP 20, anreihbar, brückbar
Artikel Nr.:	080010-x-3

01.02.2018

Bemerkungen:	Das Produkt entspricht den ROHS Richtlinien der EG
Vorschriften:	VDE Zulassung nach DIN EN 60998-2-1

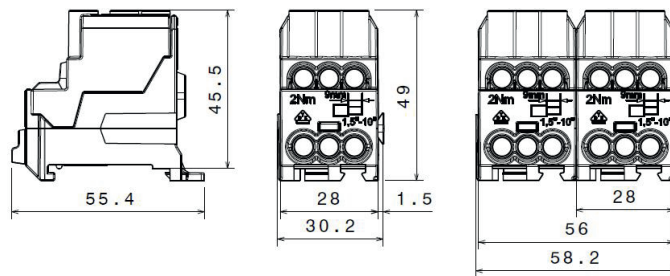


Nennspannung:	1.000 V AC
Strombelastbarkeit:	Cu 101 A, Al 100 A
Bemessungsquerschnitt:	25 mm ²

Anschlussquerschnitt:	IEC 60998-2-1		IEC 61238-1	
	Cu		Al	
				
2 x 25 mm²	(alle Leiterarten)			
25 mm ²	3 Nm	-	4 Nm	
16 mm ²		3 Nm		-
10 mm ²				
6 mm ²				
4 mm ²		3 Nm		-
2,5 mm ²	-	-	-	
1,5 mm ²	-	-	-	
Abisolierlänge	17 mm			
Schraube	2 x M6 +/- PZ2			
6 x 10 mm²	(alle Leiterarten)			
10 mm ²	2 Nm	-	-	
6 mm ²		2 Nm		-
4 mm ²				
2,5 mm ²				
1,5 mm ²		2 Nm		-
Abisolierlänge	9 mm			
Schraube	M5 +/- PZ2			

 Mehrdrätig  Feindrätig mit Aderendhülse


Werkstoffe:	Klemmkörper: Messing (CuZn39Pb2)	3-4µm Ni / 7-10µm Sn
	Gehäuse: PA 6 (Halogenfrei)	
	Schrauben: Stahl	Zn dickschichtpassiviert
Flammwidrigkeit:	Selbstverlöschend	
Mechanische Werte:	Abmessungen:	Breite x Höhe x Tiefe (mm): 30,2 x 49 x 55,4





Ausführung				
Grundgehäusefarbe - lichtgrau RAL 7035				
Artikel Nr.	Ausführung	Deckelfarbe	VPE	GTIN (EAN)
080010-0-3	L G	lichtgrau RAL 7035	3/54	4051589001038
080010-1-3	N	lichtblau RAL 5012	3/54	4051589001137
080010-2-3	PE	gelbgrün RAL 6018	3/54	4051589001236
080010-3-3	LB	lehmbraun RAL 8003	3/54	4051589001335
080010-4-3	L S	tiefschwarz RAL 9005	3/54	4051589001434

Technische Daten

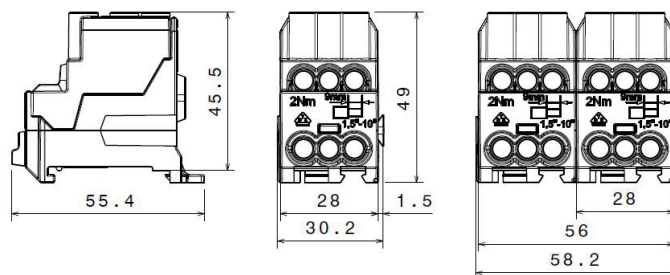
Bezeichnung:	Verteilerblock UVB 100 (Cu)	
Ausführung:	Fingersicher IP 20, anreihbar, brückbar	
Artikel Nr.:	080010-x-4	01.02.2018

Bemerkungen:	Das Produkt entspricht den ROHS Richtlinien der EG
Vorschriften:	IEC 60998-2-1 
Nennspannung:	1.000 V AC
Strombelastbarkeit:	Cu 101 A
Bemessungsquerschnitt:	25 mm ²

	IEC 60998-2-1	
	Cu	
		
2 x 25 mm²	(alle Leiterarten)	
25 mm ²	-	-
16 mm ²	3 Nm	3 Nm
10 mm ²		
6 mm ²		
4 mm ²		
2,5 mm ²	-	-
1,5 mm ²	-	-
Abisolierlänge	17 mm	
Schraube	2 x M6 +/- PZ2	
6 x 10 mm²	(alle Leiterarten)	
10 mm ²	-	-
6 mm ²	2 Nm	2 Nm
4 mm ²		
2,5 mm ²		
1,5 mm ²	-	-
Abisolierlänge	9 mm	
Schraube	M5 +/- PZ2	

 Mehrdrähtig  Feindrähtig mit Aderendhülse

Werkstoffe:	Klemmkörper: Messing (CuZn39Pb2)	blank
	Gehäuse: PA 6 (Halogenfrei)	
	Schrauben: Stahl	Zn dickschichtpassiviert
Flammwidrigkeit:	Selbstverlöschend	
Mechanische Werte:	Abmessungen:	Breite x Höhe x Tiefe (mm): 30,2 x 49 x 55,4



Ausführung				
Grundgehäusefarbe - lichtgrau RAL 7035				
Artikel Nr.	Ausführung	Deckelfarbe	VPE	GTIN (EAN)
080010-0-4	L G	lichtgrau RAL 7035	3/54	4051589800105
080010-1-4	N	lichtblau RAL 5012	3/54	4051589800112
080010-2-4	PE	gelbgrün RAL 6018	3/54	4051589800129
080010-3-4	LB	lehmbraun RAL 8003	3/54	4051589800136
080010-4-4	L S	tiefschwarz RAL 9005	3/54	4051589800143